

**OPS**



Organización  
Panamericana  
de la Salud



Organización  
Mundial de la Salud  
OFICINA REGIONAL PARA LAS Américas

# RECOMENDACIONES CLAVE DE AGUA, SANEAMIENTO E HIGIENE COVID - 19<sup>1</sup> EN LA COMUNIDAD



## RECOMENDACIONES CLAVE AGUA, SANEAMIENTO E HIGIENE COVID – 19 EN LA COMUNIDAD<sup>2</sup>

Las mejores prácticas de agua, saneamiento e higiene, en particular el lavado de manos con jabón y agua limpia, deben aplicarse y mantenerse estrictamente, ya que constituyen una barrera adicional importante para la transmisión de COVID-19 y para la transmisión de enfermedades infecciosas en general (OMS, 2002).

<sup>1</sup>

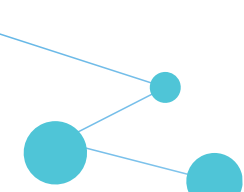
<sup>2</sup> Estas recomendaciones están basadas en evidencia científica disponible al 23 de marzo de 2020.



- Lávese las manos regularmente considerando el contacto con superficies de uso público como en mercados, centros comerciales, lugares de culto, estaciones de tren / autobús, escuelas, etc.
  - Lávese las manos regularmente en los hogares antes de preparar alimentos, antes y después de comer, después de usar el baño y cambiar el pañal de un niño; y después de tocar a los animales.
- Las instalaciones de lavado de manos que funcionen con agua y jabón deben estar cerca de los inodoros.
  - Cuando el almacenamiento del agua sea necesario, asegúrese de hacerlo en un recipiente limpio y con tapa.
  - Si no cuenta con acceso a agua tratada con cloro deberá utilizar hipoclorito de sodio al 5 %, 2 gotas por litro de agua, mezclar bien y esperar 30 minutos antes de consumir.

**Cuando hay casos sospechosos o confirmados de COVID-19 en el hogar, estas son algunas acciones inmediatas que se pueden tomar:**

- Limpie regularmente y con frecuencia las superficies tocadas en toda el área de atención del familiar con síntomas (muebles del dormitorio).
- Limpie y desinfecte los baños diariamente.
- Use jabón o detergente doméstico para limpiar primero, después del enjuague, use una solución desinfectante de 0,1% siguiendo las indicaciones de la tabla al final de este documento.
- Use mascarilla desechable, gafas, delantal resistente a fluidos y guantes desechables (equipo de protección personal- EPP) mientras limpia. Recuerde que estos insumos son de uso personal.
- Lávese las manos con un desinfectante para manos a base de alcohol o jabón y agua después de quitarse el EPP.
- El inodoro (cuando sea posible) debe enjuagarse con la tapa hacia abajo para evitar salpicaduras de gotas y nubes de aerosol.
- Asegure de desechar en una bolsa los residuos producto de la limpieza de la nariz, boca, ojos y anal.



## CUADRO DE DESINFECTANTES Y DILUCIONES

Producto	Uso	Concentración final
Hipoclorito de sodio 5 %	Desinfección de ambientes	0,1% (1 parte cloro con 49 partes de agua o 20ml cloro con 1 litro de agua)
Hipoclorito de sodio 5 %	Desinfección de ropa y manos	0,05% (1 parte cloro con 99 partes de agua o 10ml cloro con 1 litro de agua)
Hipoclorito de sodio 5 %	Desinfección cubetas de limpieza	0,1% (1 parte cloro con 49 partes de agua o 20ml cloro con 1 litro de agua)
Solución de alcohol en gel	Higiene de manos	70% isopropanol o 70% hasta 85% ethanol.
Solución de alcohol liquido	Desinfección pequeñas superficies	Etanol 62%-70%

**ETRAS - Equipo Técnico Regional de Agua y Saneamiento**  
**Unidad de Cambio Climático y Determinantes**  
**Ambientales de la Salud**  
**Departamento de Enfermedades Transmisibles**  
**y Determinantes Ambientales de la Salud**

